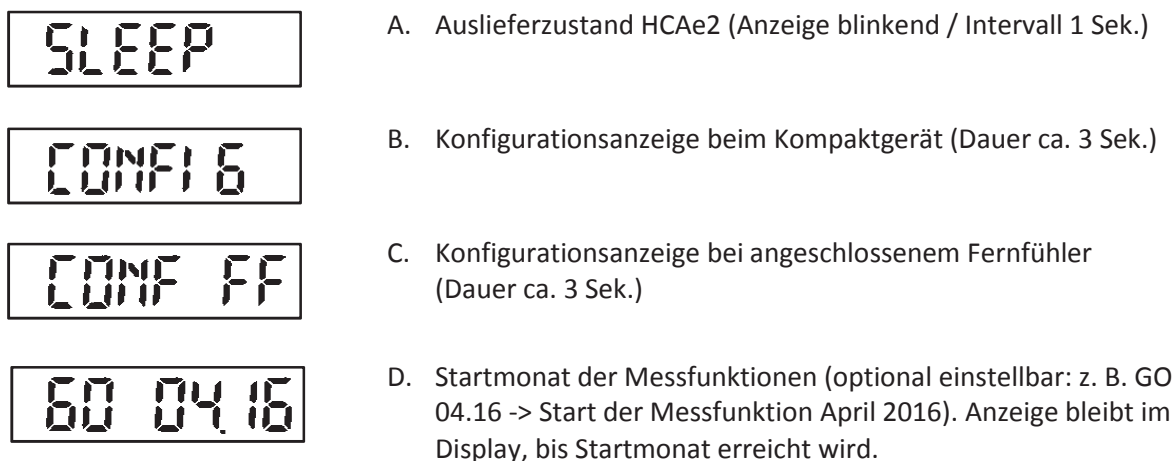


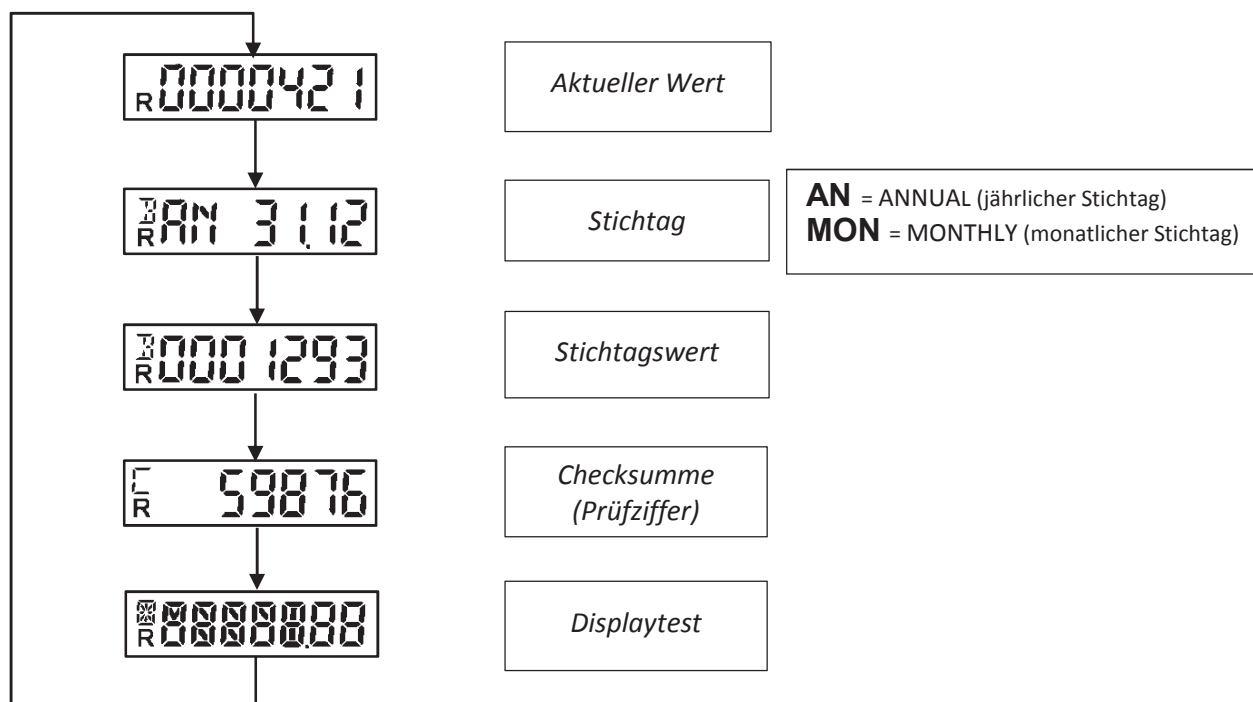
Abbildung 1: Statusanzeigen vor und während der Montage



5.2 Standard Displayanzeige des HCAe2 nach der Montage

Abgebildet ist der Standard Displaydurchlauf der Engelmann Werkseinstellung.

Abbildung 2: Displayschleife (Standard)



Folgende Statusanzeigen werden zusätzlich angezeigt:

Erscheint im Display unten links	Erscheint im Display oben links	Erscheint im Display oben rechts
R: Radio (Funk ist aktiviert)	B: Billing (Abrechnung). Gibt Hinweis auf die abrechnungsrelevanten Informationen <i>Stichtag</i> und <i>Stichtagswert</i> .	C: Checksumme (Prüfziffer). Gibt Hinweis auf die Prüfziffer für den <i>Stichtagswert</i> (Standard) und/oder die Prüfziffer für den <i>Aktuellen Wert</i> (optional).