

Engelmann Heizkostenverteiler

HCAe2



Der neue Heizkostenverteiler ***HCAe2***

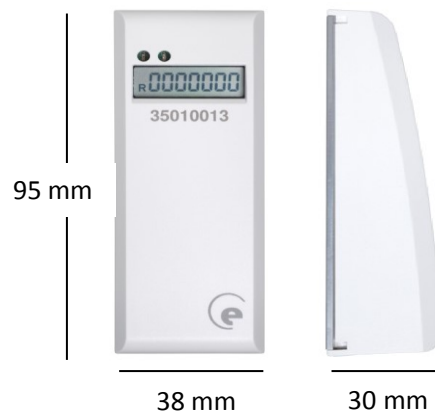
- Zugelassen nach deutscher HKVO; konform DIN EN 834-1994 und prEN 834-2010
- Optische Schnittstelle
- Speicherung von 132 Monats- und Halbmonatswerten
- Aufsteckbarer Fernfühler
- Optional: Wireless M-Bus nach EN13757-4
 - AMR (Konform zum OMS)
 - Walk-by-Auslesung

AntonBaskay GmbH
Wärmemessdienst
Zehntwerderweg 41a
13469 Berlin



Technische Daten:

Gerätetyp	2-Fühler-Gerät (Messmodus einstellbar) 2-Fühler Modus oder 1-Fühler Modus
Zulassung	A1.01.2013 nach HKVO; konform DIN EN834-1994 / prEN 834-2010
Lebensdauer (typisch)	11 + 1 Jahre
Bewertung	Einheits- oder Produktskala
Fernfühler	Aufsteckbar, 2 m Kabellänge
Einsatzbereiche	2-Fühler Modus – 35°C bis 95°C (mit Fernfühler bis 105°C) 1-Fühler Modus – 55°C bis 95°C (mit Fernfühler bis 105°C)
Schnittstellen	Optische Schnittstelle (M-Bus Protokoll)
Anzeigewerte	Aktueller Wert / Stichtag / Stichtagswert
Stichtageinstellungen	Jährlich variabel (außer 29.02.) Monatlich variabel (1. – 28. Tag)
Gespeicherte Monatswerte	132 Monats- und Halbmonatswerte
Messpause Sommermonate	Mai-Juni-Juli-August-September: frei wählbar
Manipulationsschutz	Öffnungskontakt
Abmessungen	Höhe: 95 mm / Breite: 38 mm / Tiefe: 30 mm





Technische Daten wireless M-Bus Funkschnittstelle:

Funkprotokolle	„kurzes Telegramm“ konform zum OMS (AMR) (aktueller Wert / Stichtagsdatum / Stichtagswert / Fehlercode)
	„langes Telegramm“ Walk-by-Auslesung (Werkseinstellung) (aktueller Wert / 15 Monatswerte / Fehlercode)
Sendeleistung (max.)	10 dBm
Sendefrequenz	868 MHz
Betriebsmodi nach EN13757-4	S1; T1; C1
Verschlüsselung	AES 128 / Engelmann Master Key
Funkschnittstelle	Aktiviert / Deaktiviert
Startdatum Funkübertragung	Jährlich variabel (außer 29.02.)
Sendezeit	Sendeintervall 2 - 240 min (2 min)* Sendezeiten pro Tag: 0h - 24h (7h - 19h)* Sendetage pro Woche: Mo - So (Mo - Fr)* Sendewochen pro Monat: 1 - 4 (1 - 4)* Sendemonate pro Jahr: Jan - Dez (Jan - Dez)*

* Werkseinstellungen